
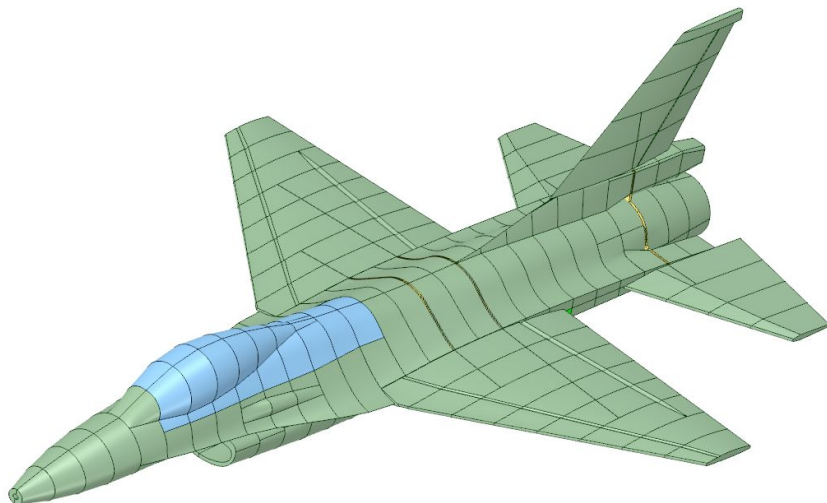


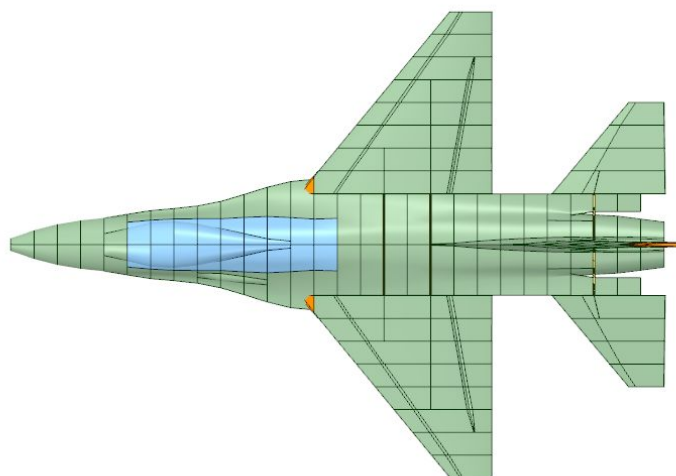
Поздравляем с приобретением
модели самолета
F-16 от компании AviaTetris 



Технические характеристики модели:

- Общая площадь 51 дм²
- Размах 990мм Длина 1400мм
- Рекомендуемый полетный вес модели без аккумуляторов 1.5-1.7кг
- Рекомендуемый ЦТ (25%-30%САХ)
_____мм от носа модели
- Необходим импеллер 70-90мм
- нагрузка на крыло при взлетном весе 1.8-2.2кг 37-43гр/дм²
- рекомендуемые батареи 6S 2600-4200мач

рекомендуемое расположение ЦТ
модели для облета и новичков (25%САХ)
_____мм для опытных пилотов (до 30%САХ)
_____мм от носа модели.



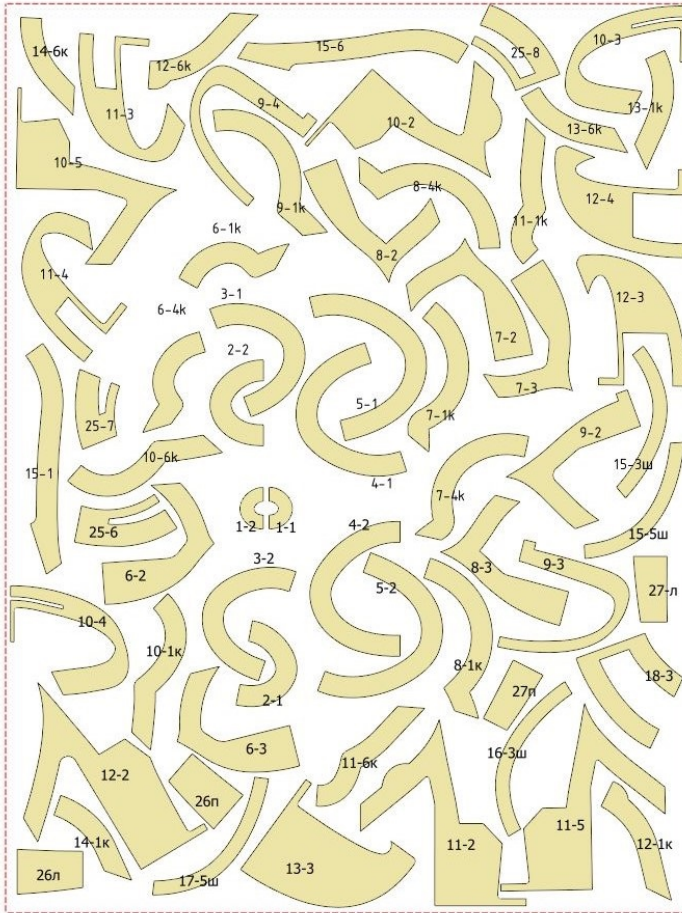
Для сборки модели вам потребуется:

- Клей Момент монтаж МВ-50, Титан, ПВА или UHU-POR
- Стеклоткань (желательно плотностью 48гр/м²) и эпоксидная смола для обклейки модели
- Крупная и мелкая наждачная бумага
- Концелярский нож
- Иголки или булавки (для фиксации элементов при склейке)
- Линейка и шариковая ручка



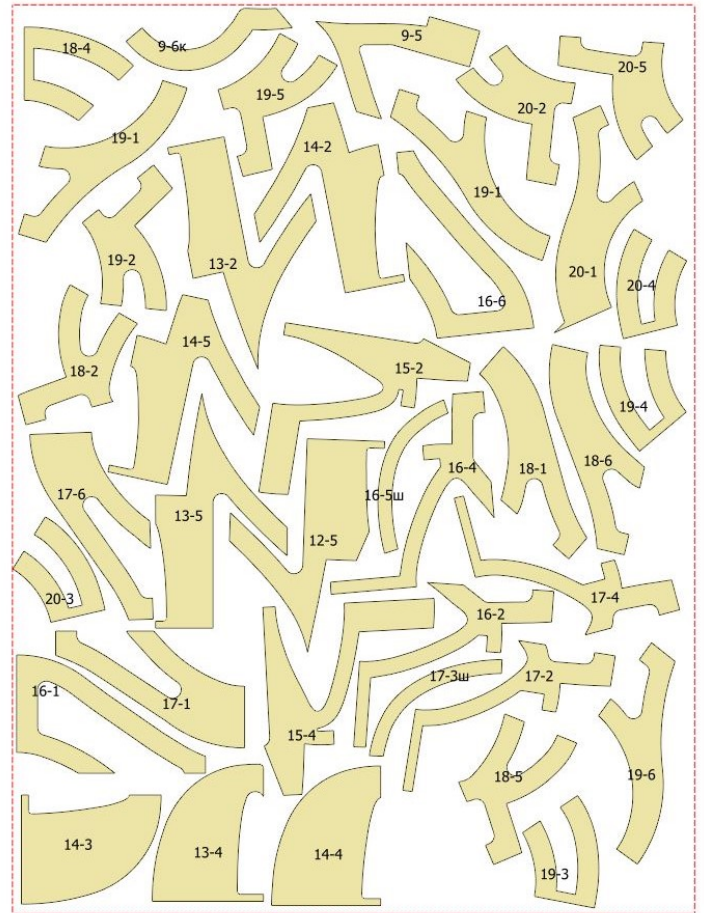
Внимание! Перед тем, как вынимать детали из блоков, обязательно подпишите их как на этих схемах!

1й блок



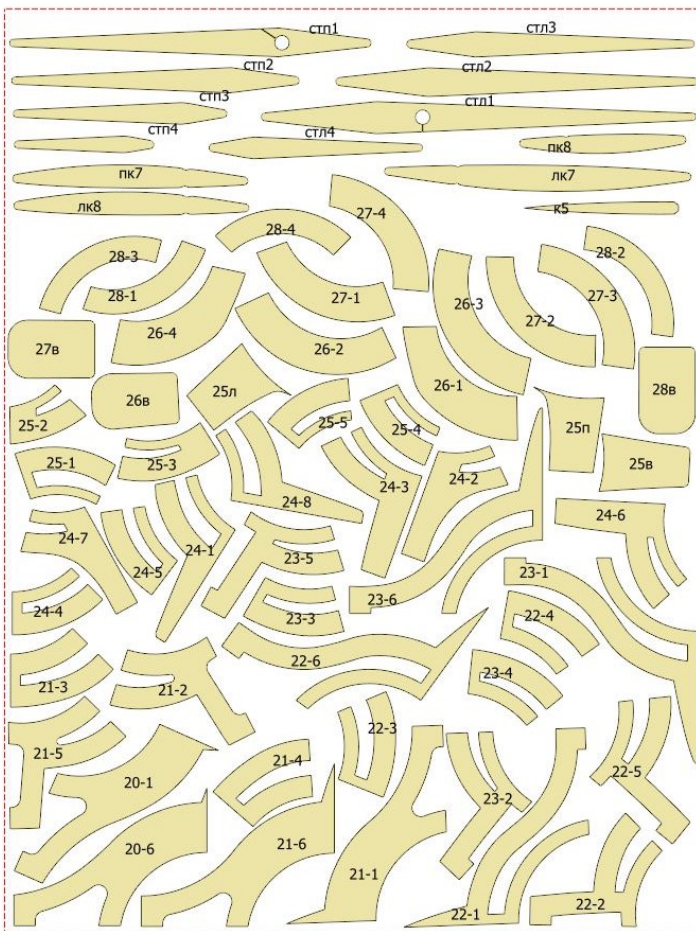
ш-шасси (лючок)
к-кабина
п-правая
л-левая

2й блок



ш-шасси (лючок)
к-кабина

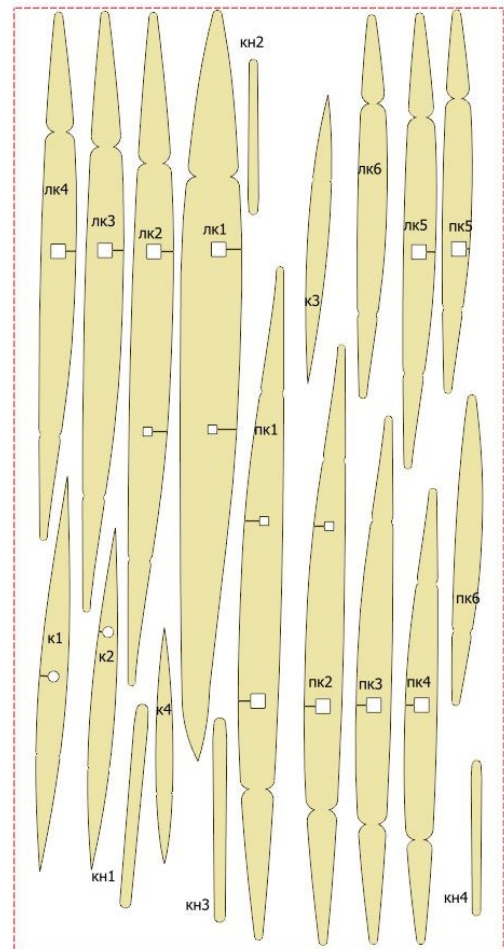
3й блок



пк-правое крыло
лк-левое крыло
к-киль (руль направления)
л-левая
п-правая
в-верхний элемент

стл-стабилизатор левый
стп-стабилизатор правый

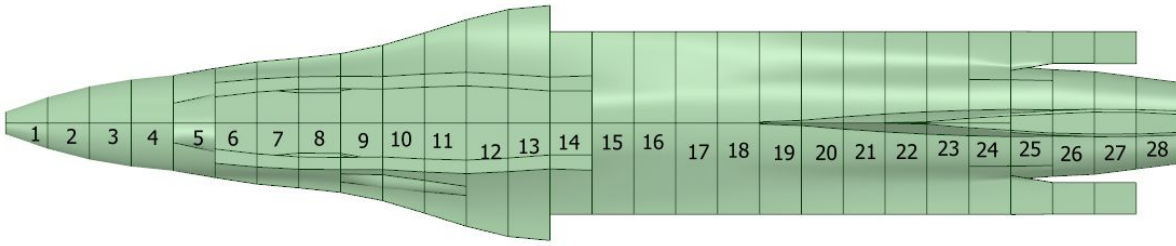
4й блок



лк-левое крыло
пк-правое крыло
к-киль (руль направления)
кн-киль нижний

Расположение деталей модели

расположение блоков фюзеляжа (вид сверху)



расположение деталей кабины

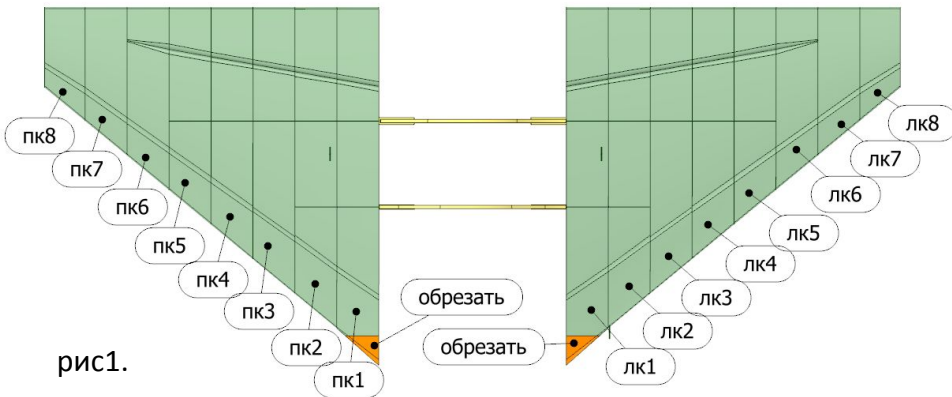
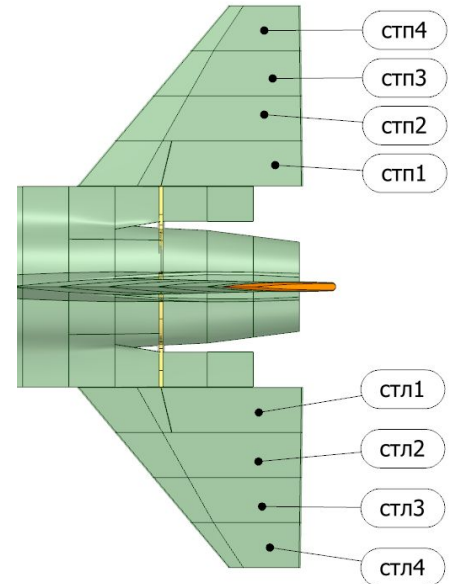
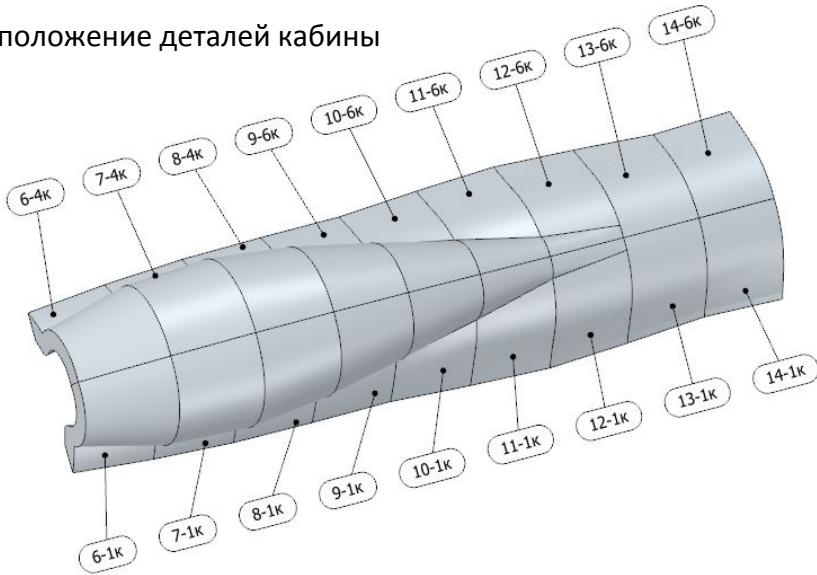
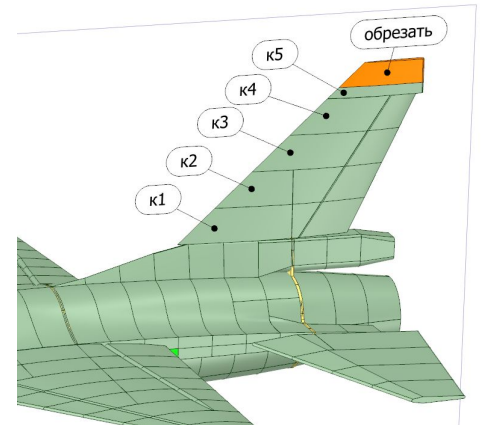


рис1.



- После того ,как вы извлекли все элементы из блоков ,для более комфортной сборки разложите их по порядку ,согласно схеме (рис1.) по элементам модели .
- Приготовьте клей ,нож и булавки ,а так же влажную салфетку для стирания излишек клея со склеенных деталей.
- Склеивание лучше производить начиная с самого большого элемента .Это даст вам возможность более устойчиво установить собранный элемент вертикально для того,чтобы придавить грузом во время высыхания клея. **При склеивании не вставляйте трубки во внутрь до фиксации деталей булавками** ,иначе есть вероятность незначительных расхождений сопрягаемых деталей по внешним границам.
- Намажьте клеем первую деталь (старайтесь наносить меньше клея возле отверстий и каналов для трубок и проводов).Возьмите вторую и потирая их друг о друга плотно сожмите.
- Зафиксируйте склеенные элементы булавками от смещений.(рис3.)
- Сотрите выступившие излишки клея влажной салфеткой.
- Согласно схеме (рис1.) соберите модель по элементам (**фюзеляж, крыло левое, крыло правое, крышка импеллера и киль модели**).

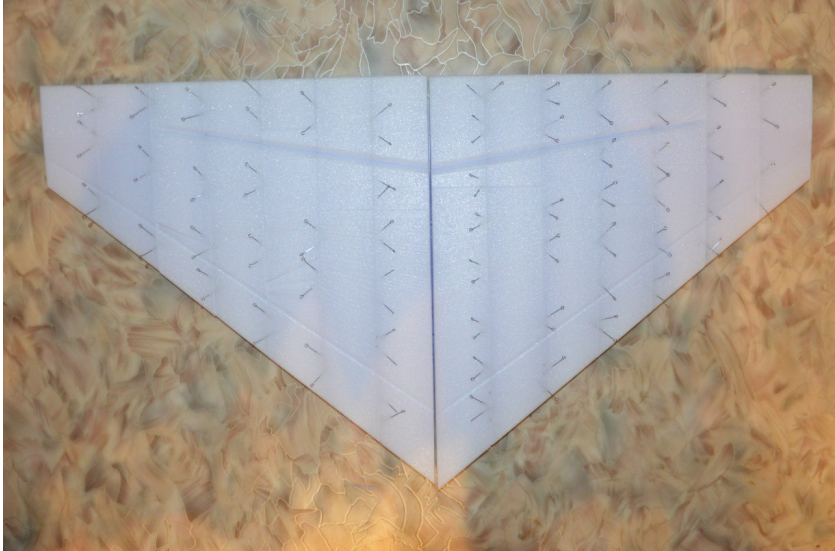
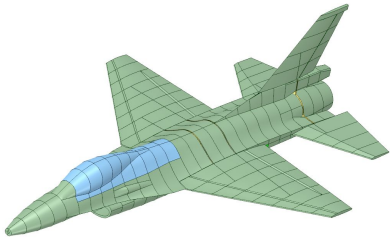


рис3.



Внимание! детали выделенные голубым и ярко зеленым цветом необходимо сделать съемными.

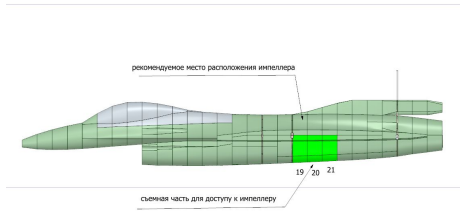
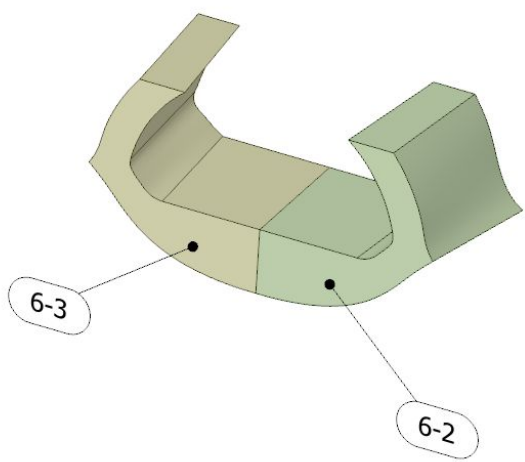
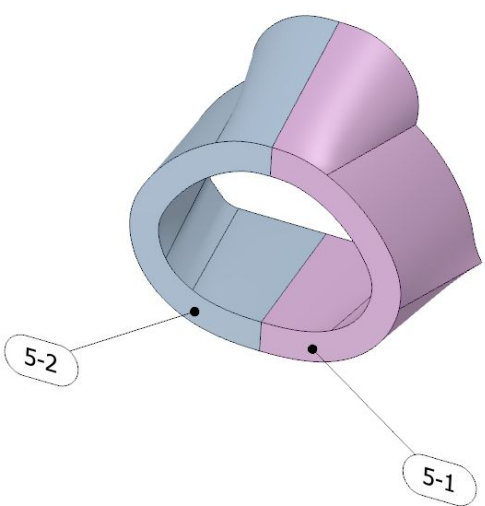
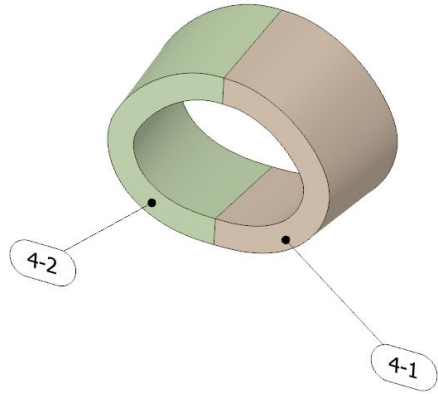
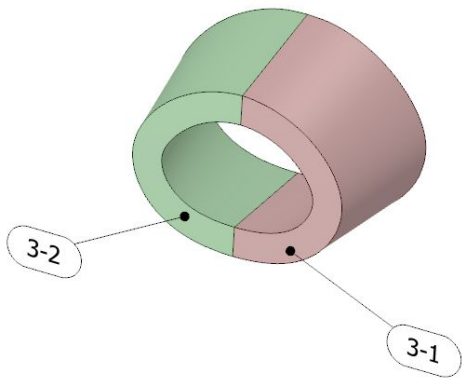
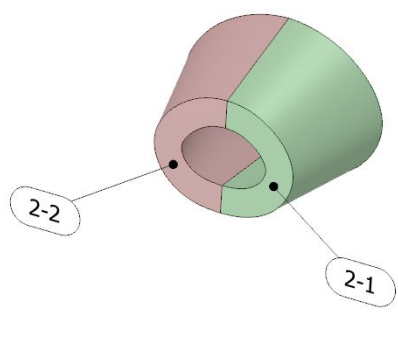
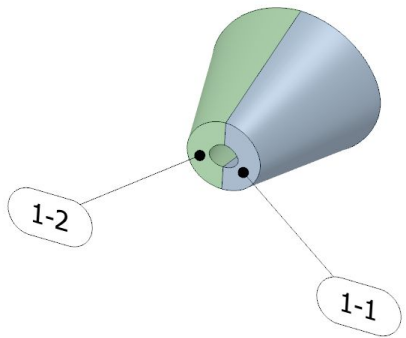
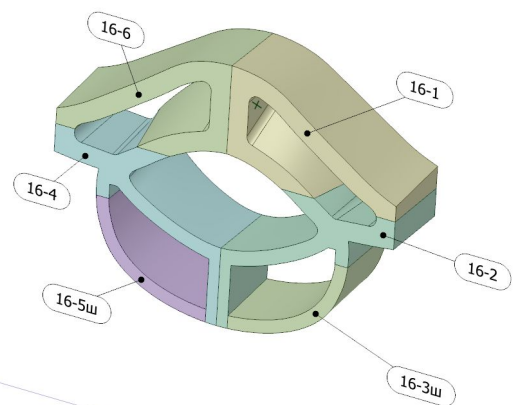
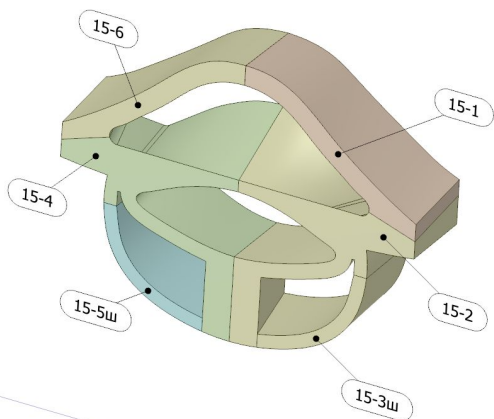
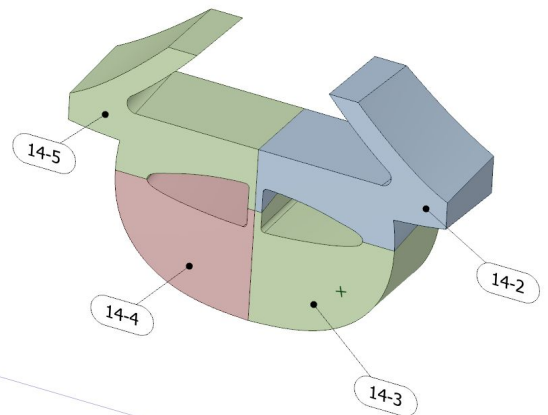
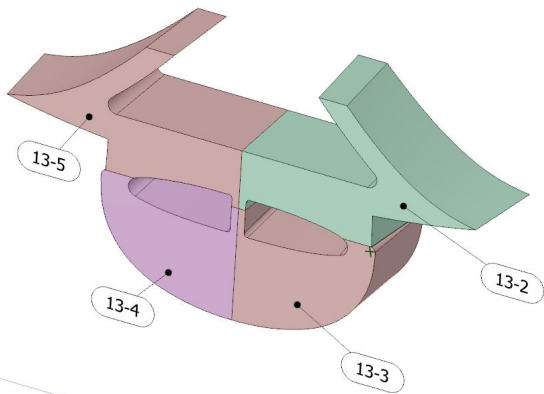
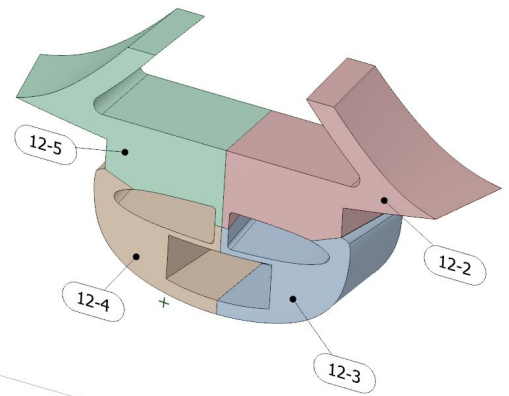
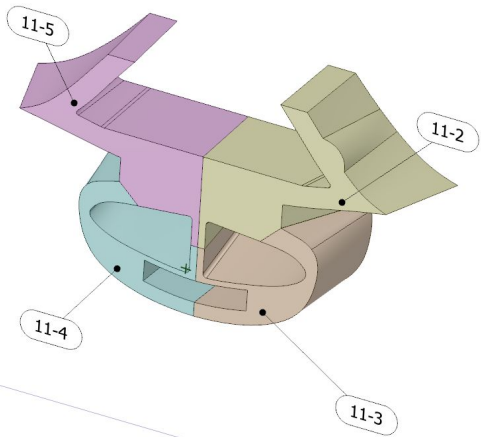
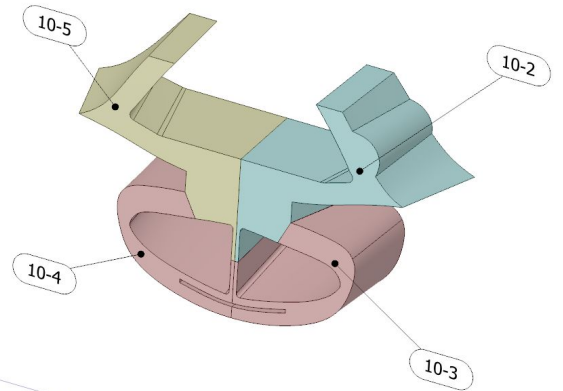
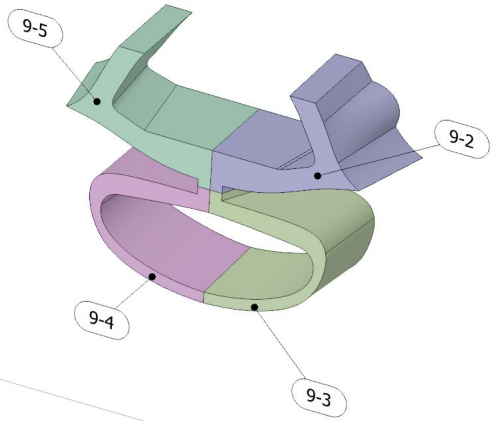
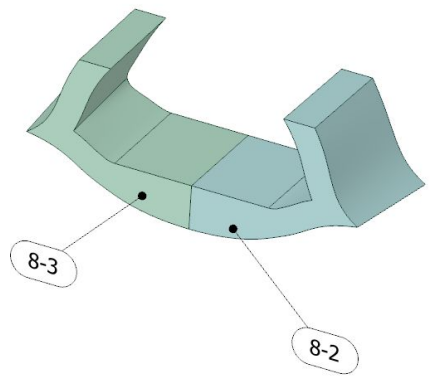
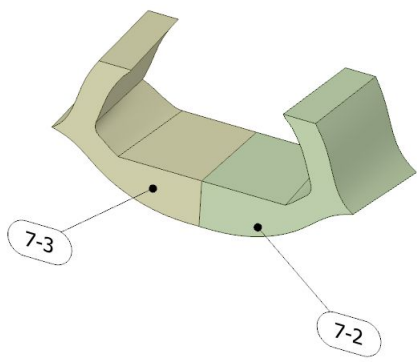
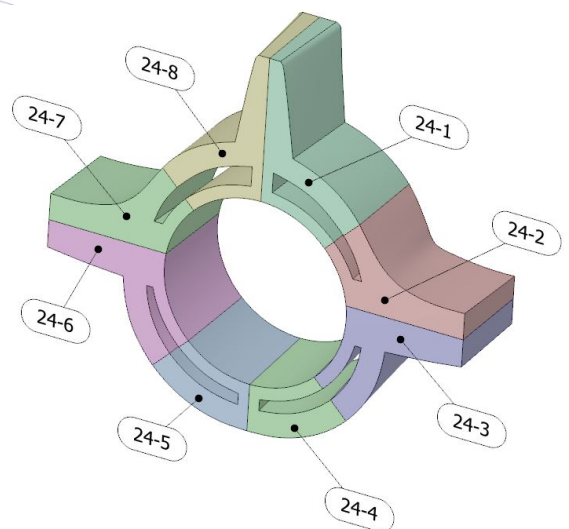
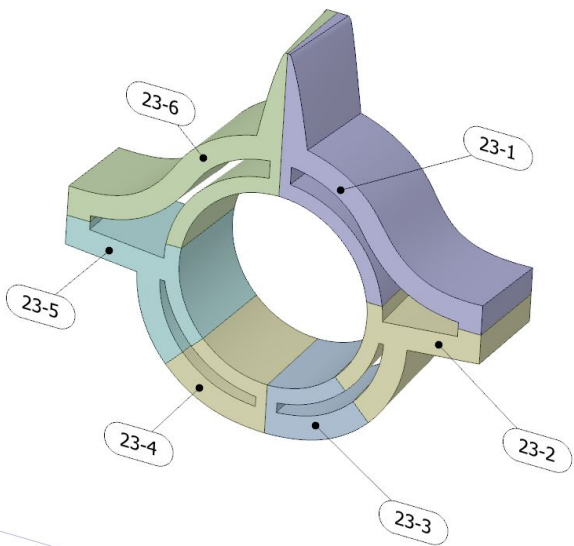
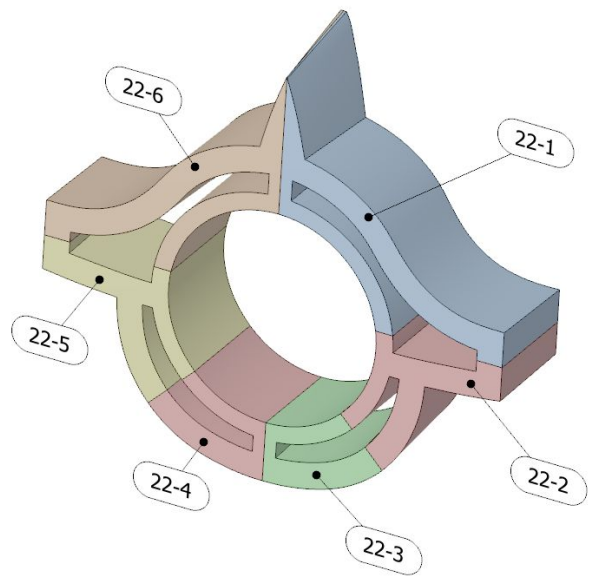
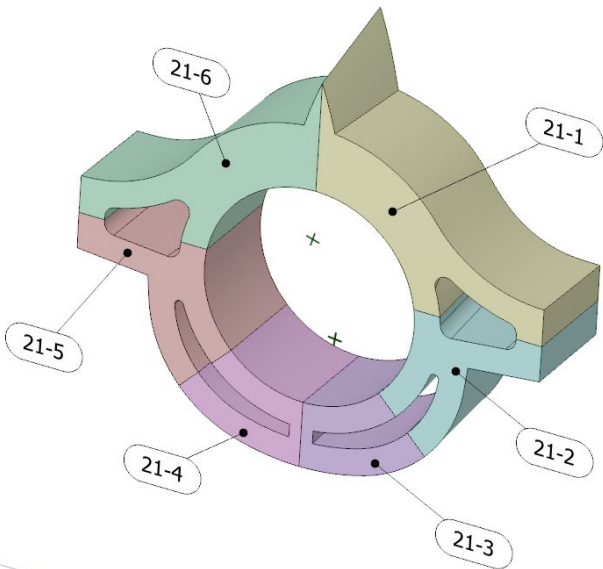
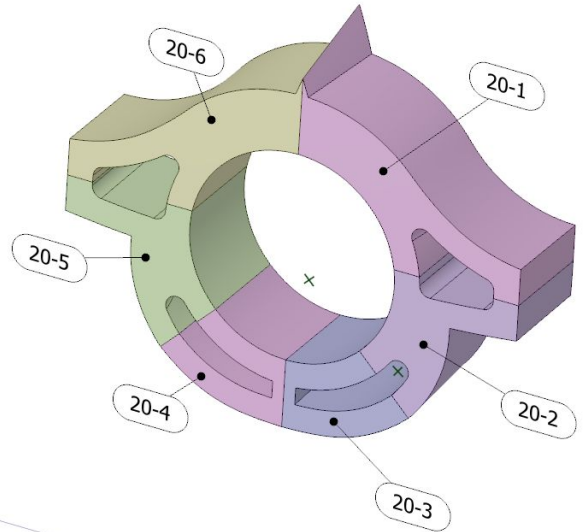
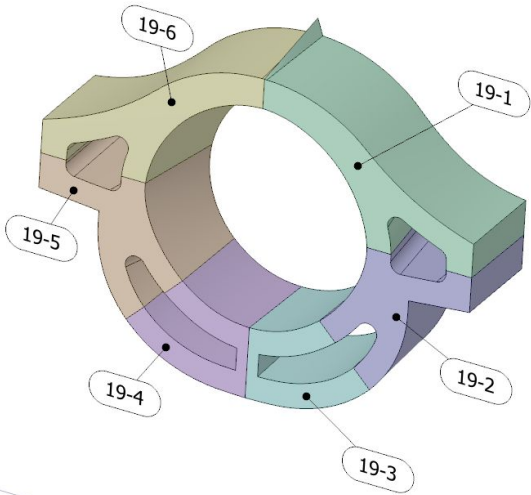
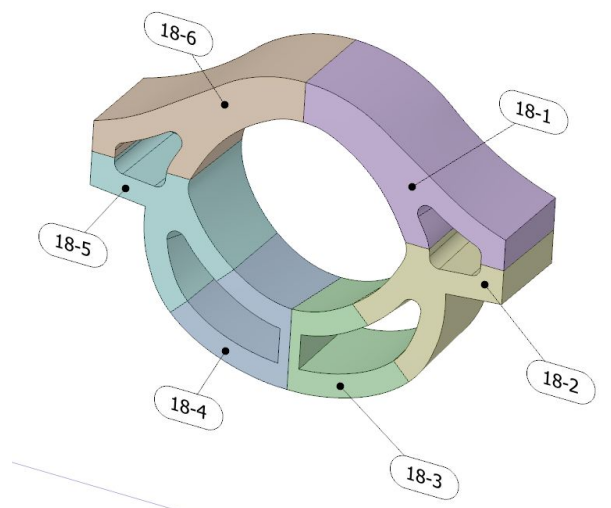
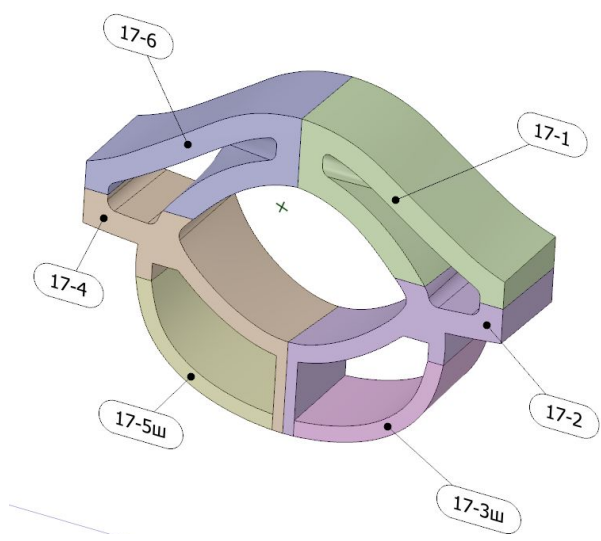


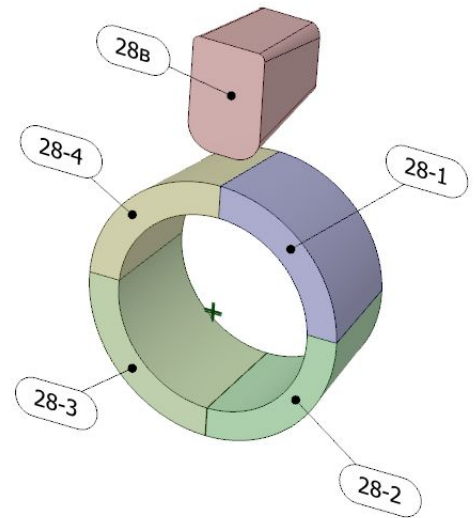
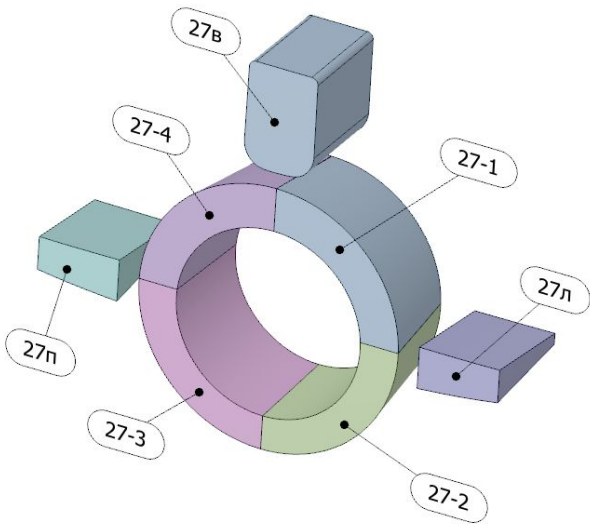
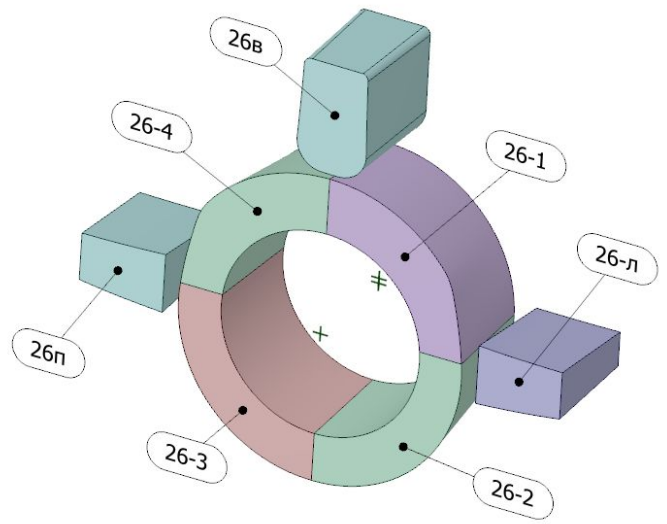
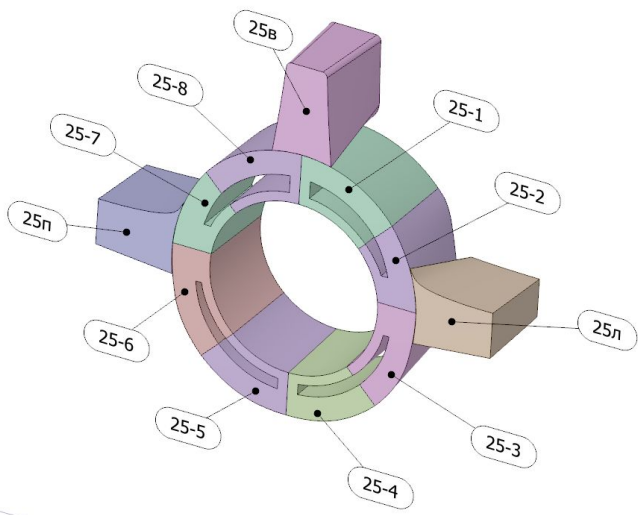
рис4.

Соберите послойно каждый блок самолета согласно схемам ниже

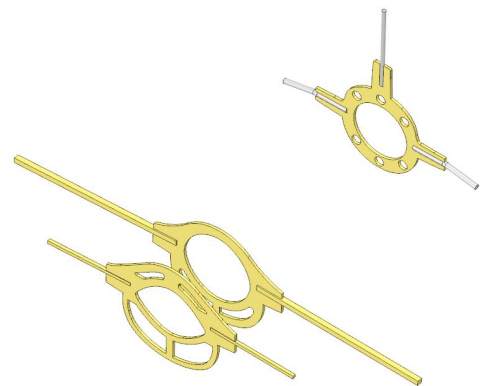
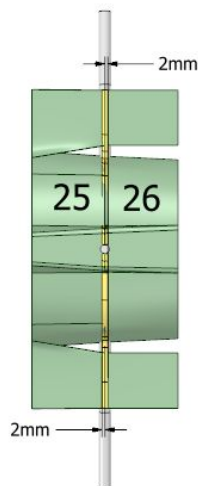
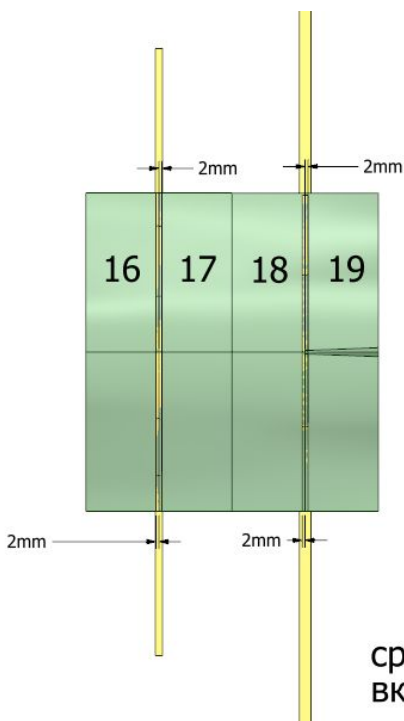








соберите и склейте на эпоксидную смолу силовой каркас модели



срезать по 2 мм у блоков в местах
вклейки силовых элементов

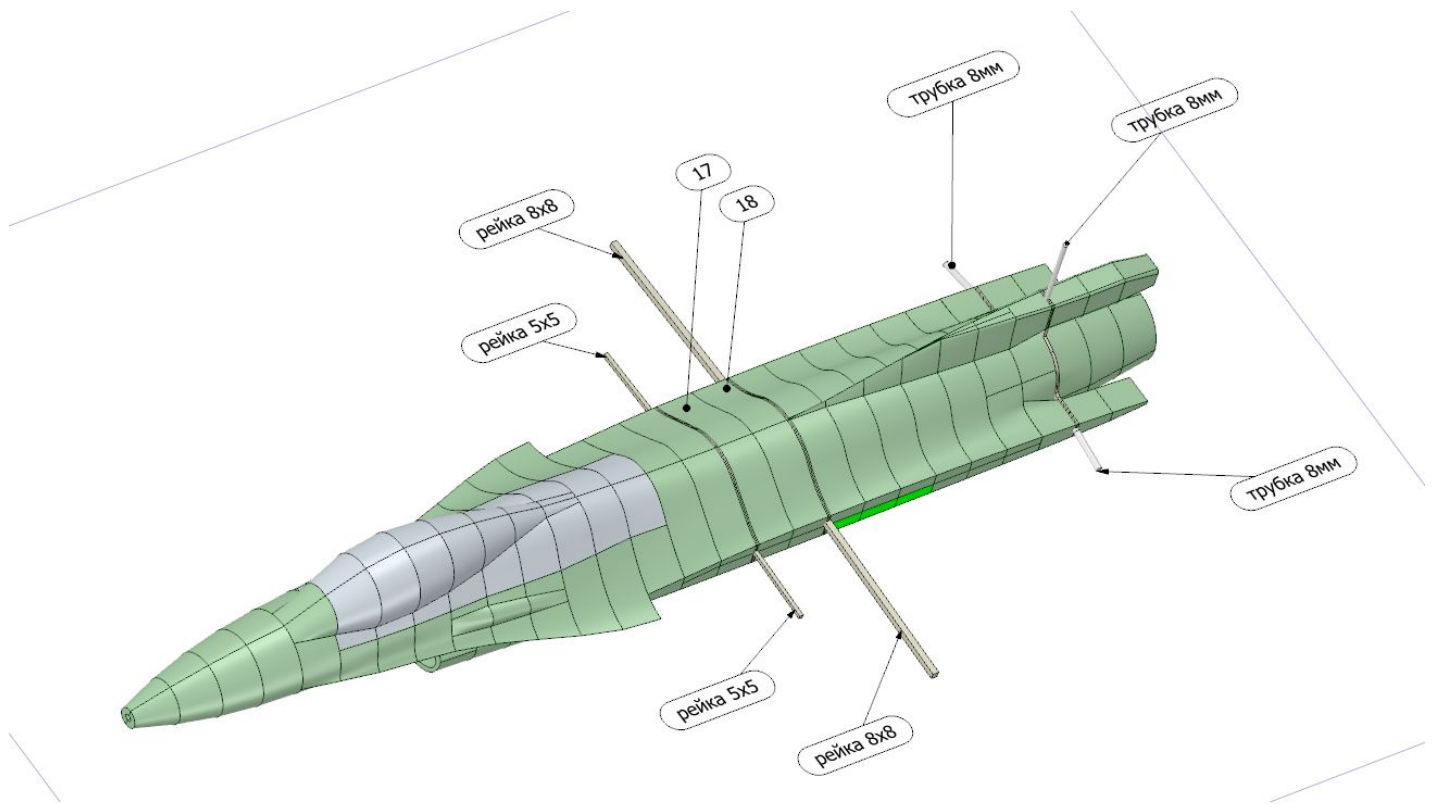


рис7.

С помощью бруска и наждачки уберите выступающие неровности .

Для более высокой жесткости модели рекомендуется заполнить клеем технологические прорези .

Дождитесь полного высыхания клея .

Обклейте модель стеклотканью 48гр/м2+эпоксидная смола, калькой на ПВА, пленкой для ламинирования, скотчем или специальной пленкой для моделей .

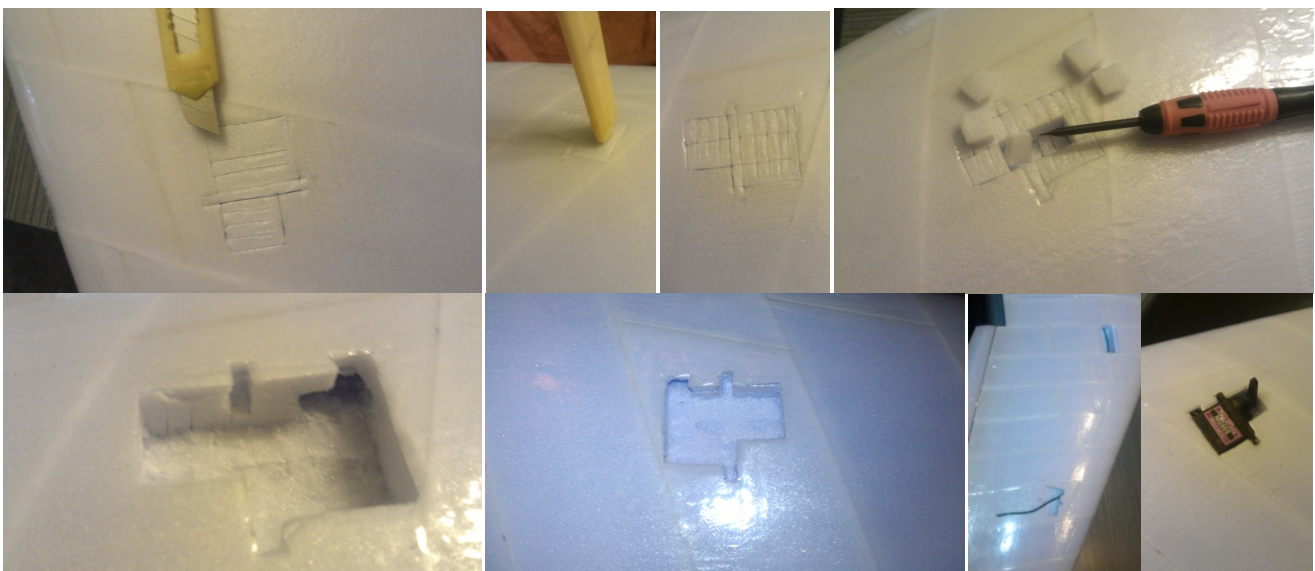
Пленку 75мкм для горячего ламинирования купить можно здесь

<https://www.foroffice.ru/products/description/49024.html>

Технология описана здесь http://www.parkflyer.ru/ru/blogs/view_entry/1014/#position=143069

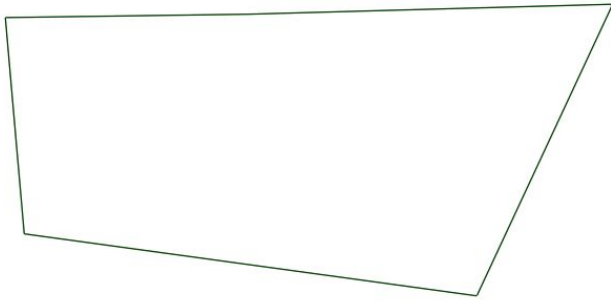
Раскрасьте модель (**Внимание!!!** если модель не обклеена или имеет поры, то при окрашивании красками имеющими в составе растворители, возможно **разъедание пенопласта!!!** В таком случае, лучше использовать акриловые краски на водной основе.

Вариант врезки рулевых машинок в корпус модели

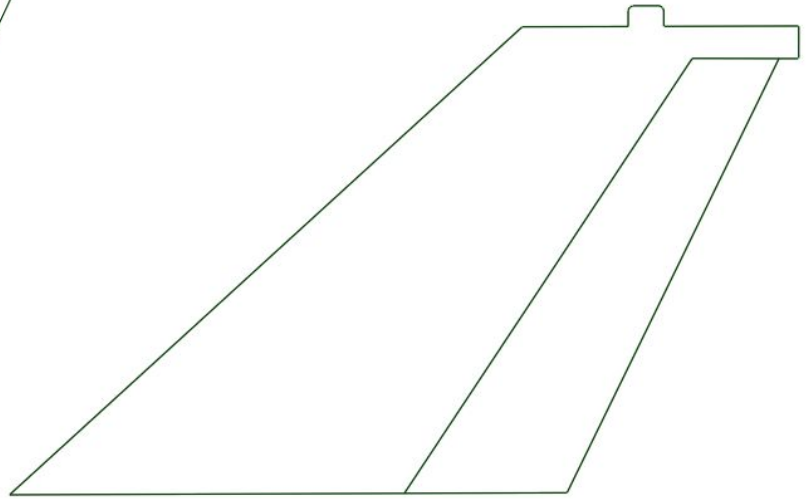


Концелярским ножом или дремелем сделайте в крыльях углубления по форме машинок.

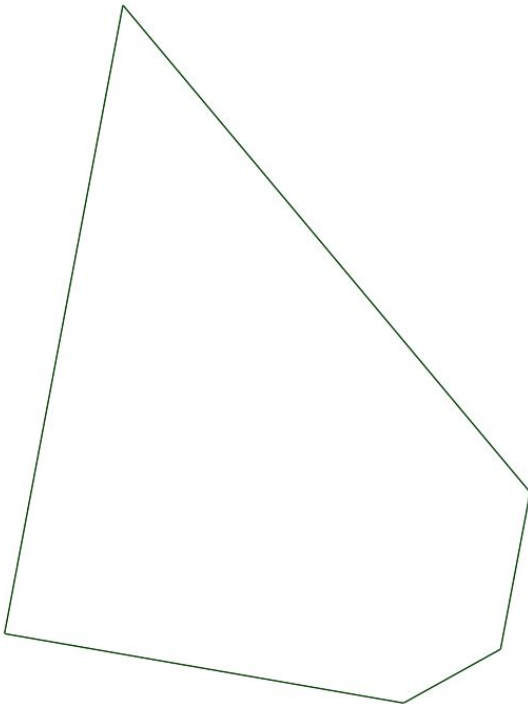
Перед установкой обрежьте по шаблонам нижние кили, стабилизаторы и киль с РН



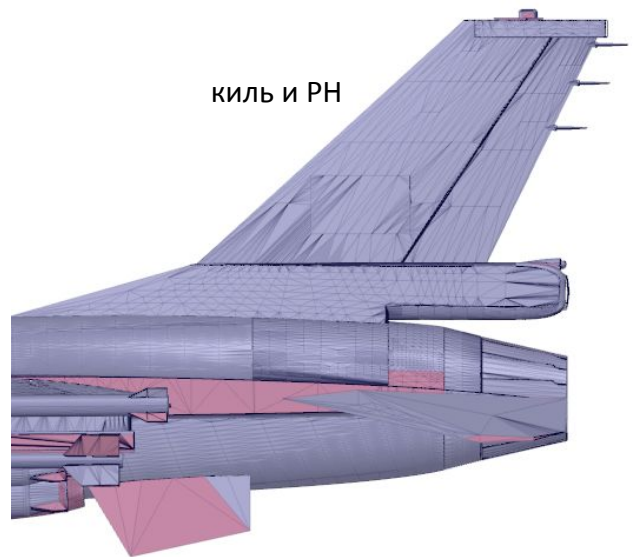
шаблон нижних килей



шаблон кия и РН



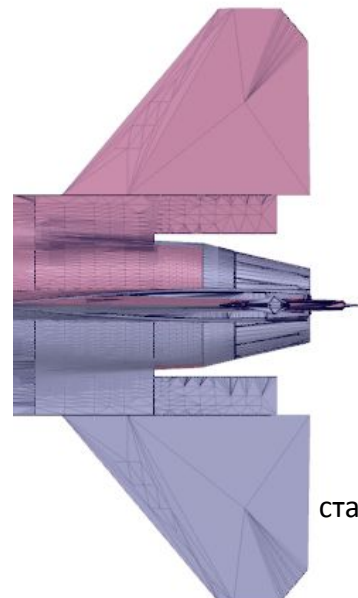
шаблон стабилизатора



киль и РН



нижние кили



стабилизатор

